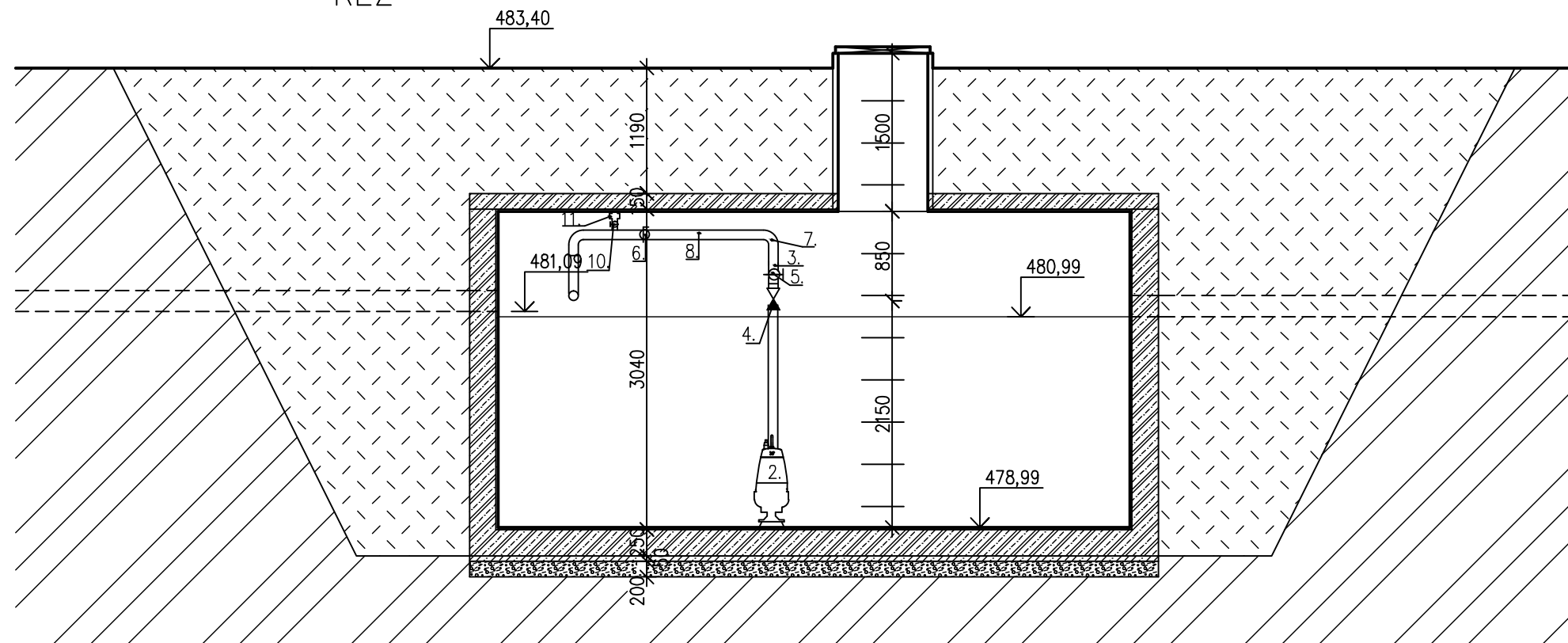


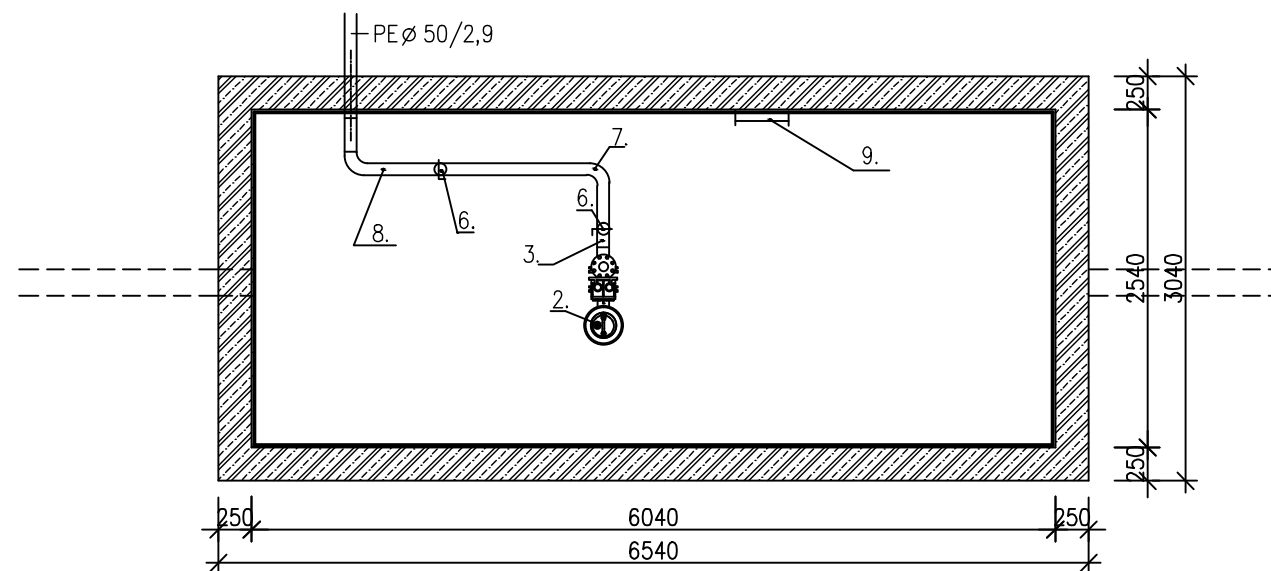
ŘEZ



LEGENDA

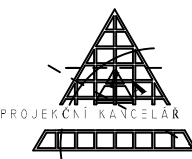
1. POTRUBÍ UltraRib 250
2. POMORNÉ ČERPADLO NAPŘ. SIGMA SC 10M50
0,75 kW/380V,
3. VÝTLAČNÉ PORUBÍ PE 50 SDR 17,6
4. ZPĚTNÝ KULOVÝ VENTIL DN40 č. 96002009
5. UZAVÍRACÍ ŠOUPĚ DN40 č. 96002011
6. ZPĚTNÝ KULOVÝ VENTIL DN50 č. 96002009
7. KOLENO POTRUBÍ
8. VÝTLAČNÉ PORUBÍ PE 63 SDR 17,6
9. OCELOVÝ NEREZOVÝ ŽEBŘÍK
10. UZAVÍRACÍ KOHOUT DN50
11. SPOJKA DN50, TYPU "C" NA HADICI

PŮDORYS



POZNÁMKA

- ČERPADLO BUDE VYBAVENO BLOKOVÁNÍM V PŘÍPADĚ NEDOSTATKU VODY
- UZAMYKATELNÝ POKLOPY OCELOVÝ (LITINOVÝ) VEL.900x900mm
- POJISTNÁ A OVLÁDACÍ SKŘÍŇ ČERPADLA BUDE UMÍSTĚNA V PROSTORU KOTELNY (TRIBUNA)

VYPRACOVAL :	ZODPOVĚDNÝ PROJEKTANT :	 PROJEKČNÍ KANCELÁŘ PETR ČERNÝ	
ING. PETR ČERNÝ	ING. PETR ČERNÝ		
INVESTOR : MĚSTO MILEVSKO, NÁM.E.BENEŠE 420, 39901		SAŽIDNOVA 763 MILEVSKO 399 01	
STAVBA :		FORMÁT	1xA4
REKONSTRUKCE ATLETICKÉHO OVÁLU		DATUM	10/2019
NA LETNÍM STADIONU V MILEVSKU		STUPEŇ	DSP
OBSAH VÝKRESU : AKUMULAČNÍ A RETENČNÍ NÁDRŽ- TECHNOLOGIE		ZAK. ČÍSLO	34/2019
		MĚŘÍTKO 1:50	Č.V. D.1.18